

COMMISSION SCOLAIRE MARGUERITE-BOURGEOYS

CAP sur la prévention « L'approche RAI
et le modèle

d'intervention à 3 niveaux » /

Pratiques préventives en matière de
lecture et d'écriture en milieu scolaire



Pourquoi prévenir ?

- ⦿ Des études montrent qu'il est plus facile de prévenir les difficultés en lecture que d'y remédier plus tard. (Dion et autre, 2010)
- ⦿ La probabilité qu'un jeune éprouvant des difficultés en lecture en 1^{ère} année soit encore en échec en 4^{ème} année est de 88%. (Juel, 1988)
- ⦿ Les résultats en lecture des jeunes de première année sont prédictifs de ceux de la fin du secondaire. (Cunningham et Stanovitch, 1997)
- ⦿ Au Canada, 30% des élèves de 3^{ième} année et de 6^{ième} année ne possèdent pas les aptitudes en littératie attendues à leur niveau scolaire. (Office de la qualité et de la responsabilité en éducation, 2008)

On peut donc penser qu'un enfant sur trois éprouvera des difficultés en lecture au cours de son parcours scolaire.

Prévenir avec des activités de stimulation et d'enseignement:

Conscience phonologique

- ⦿ Lecture partagée
- ⦿ Principe alphabétique
- ⦿ Fusion phonémique
- ⦿ Jeux de rôles enrichis d'écrit
- ⦿ Calligraphie
- ⦿ Comptines
- ⦿ Registre littéraire
- ⦿ Inférences
- ⦿ Débats
- ⦿ Etc...

Promotion des facteurs de protection (exemple)

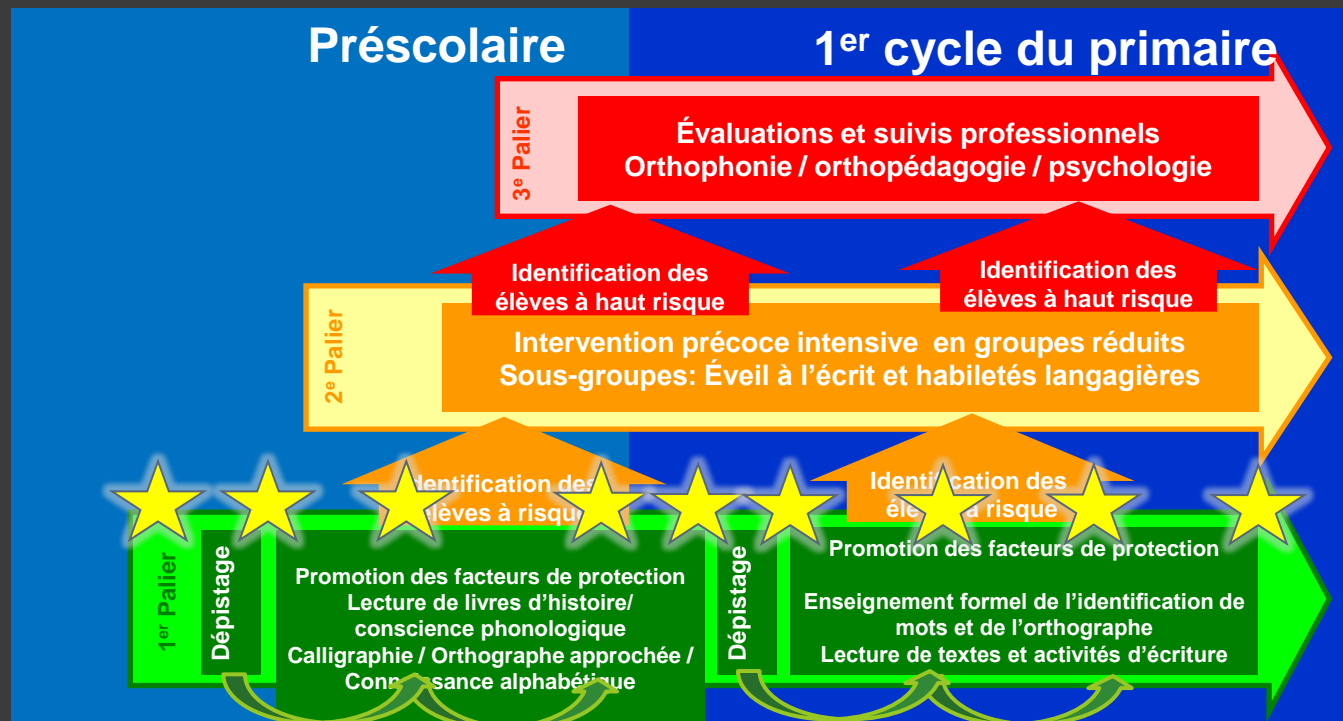
◎ Lecture d'histoires:

- Lecture répétitive
- Enseignement du vocabulaire
- Référence à l'écrit
- Référence aux unités sonores
- Référence aux inférences
- Référence à la structure du récit

Principes directeurs de l'approche RAI

- Finalité **Prévention** : intervenir avant que les élèves se trouvent en état d'échec scolaire.
- Recourir à des programmes d'intervention ou à des interventions reconnues efficaces par la littérature scientifique.
- Dépister les élèves à risque avec des tests de dépistage, et ce, avec des tests standardisés pour l'ensemble des élèves.
- Une fois l'enseignement des concepts débuté, assurer un suiti des progrès, encore une fois avec des tests standardisés, pour orienter l'intervention (pistage).
- Si les progrès sont insuffisants, intensifier l'intervention (durée, fréquence, soutien) et le suivi des progrès.
- Mise en place d'une structure d'intervention de niveau 2 et 3 pour les élèves qui présentent des difficultés persistantes.

La réponse à l'intervention



Avantages de RAI

- ⦿ Améliore les performances de tous les élèves en matière de lecture et d'écriture parce-que les décisions sont basées sur des données réelles.
- ⦿ Abaisse l'incidence des nouveaux élèves en difficulté.
- ⦿ Vise une réduction du temps d'attente pour accéder à des services professionnels.
- ⦿ Leadership plus clair de la direction.
- ⦿ Meilleure coordination des ressources.

(Burns, Appleton et Stehouwer, 2005, Searle, 2010)